

## PROPOSTA D'ACTIVITATS SOBRE LA BIODIVERSITAT CULTIVADA A MALLORCA

### “LES LLAVORS A CLASSE”



C/ d'en Sala, 13 - 07260 Porreres

[info@varietatslocals.org](mailto:info@varietatslocals.org)

[www.varietatslocals.org](http://www.varietatslocals.org)



Associació de  
**Varietats Locals**  
Mallorca

693066858 / 722782536

# ÍNDEX

<b>1. XERRADES</b>	<b>3</b>
<b>XERRADA DE VARIETATS LOCALS + PROJECCIÓ VÍDEO</b>	<b>3</b>
Temporada: A QUALSEVOL MOMENT DE L'ANY	3
<b>XERRADA CEREALS DE VARIETATS LOCALS DE MALLORCA</b>	<b>3</b>
Temporada: A QUALSEVOL MOMENT DE L'ANY	3
<b>VÍDEO + COL·LOQUI "EL PLA DE MALLORCA: LA VELOCITAT D'UN CANVI"</b>	<b>3</b>
Temporada: A QUALSEVOL MOMENT DE L'ANY	3
<b>2. TALLERS</b>	<b>4</b>
<b>ELABORACIÓ DE PLANTER</b>	<b>4</b>
Temporada: Final estiu-tardor O Final hivern-primavera.	4
<b>SEMBRA DIRECTA TEMPORADA: TARDOR-HIVERN</b>	<b>4</b>
<b>EXTRACCIÓ DE LLAVOR</b>	<b>4</b>
Temporada: Final d'estiu-tardor.	4
<b>TAST DE VARIETATS LOCALS</b>	<b>5</b>
Temporada: estiu-tardor.	5
<b>3. MATERIALS</b>	<b>6</b>
<b>LUDETECA DE VARIETATS LOCALS</b>	<b>6</b>
<b>RECUILL DE LLAVORS</b>	<b>8</b>
<b>UNITAT DIDÀCTICA DE VARIETATS LOCALS</b>	<b>10</b>
<b>JOC DE MEMÒRIA DE VARIETATS LOCALS PETIT</b>	<b>11</b>

## 1. XERRADES

### XERRADA DE VARIETATS LOCALS + PROJECCIÓ VÍDEO

#### **TEMPORADA: A QUALSEVOL MOMENT DE L'ANY**

**Descripció:** Aquest taller consisteix en una breu descripció de la importància de les varietats locals per l'agricultura i l'alimentació. Es dona especial importància a la tasca que realitza l'Associació de Varietats Locals i es projecten els vídeos realitzats aquests darrers anys sobre les varietats locals i els multiplicadors de llavors.

**Usuaris als quals va dirigit:** Segon i tercer cicle de primària, secundària i FP agrari.

**Durada del taller:** 50'-1h **Nombre de participants:** Màxim 25.

**Material:** Es requereix projector. (El pot aportar l'associació)

### XERRADA CEREALS DE VARIETATS LOCALS DE MALLORCA

#### **TEMPORADA: A QUALSEVOL MOMENT DE L'ANY**

**Descripció:** Consisteix en una presentació del web [www.cerealsdemallorca.org](http://www.cerealsdemallorca.org). És un web on es pot consultar la feina feta amb varietats locals de cereals de Mallorca. Es donaran a conèixer les diferents varietats de cereals de Mallorca: blats, ordís i civades. Aquest xerrada es pot fer amb el taller de tast de pans de varietats locals. (Veure més info a l'apartat de tallers tast).

**Usuaris als quals va dirigit:** Segon i tercer cicle de primària, secundària i FP agrari.

**Durada del taller:** 50'-1h **Nombre de participants:** Màxim 25.

**Material:** Es requereix projector. (El pot aportar l'associació)

### VÍDEO + COL·LOQUI "EL PLA DE MALLORCA: LA VELOCITAT D'UN CANVI"

#### **TEMPORADA: A QUALSEVOL MOMENT DE L'ANY**

**Descripció:** Com es vivia al Pla de Mallorca abans de que arribés el monocultiu turístic? A què es dedicaven les mallorquines per subsistir? Com afectà el primer boom turístic de 1960 a aquest mode de vida? I avui dia, què en resta? El documental El Pla de Mallorca: la velocitat d'un canvi intenta donar resposta a aquestes preguntes. L'activitat consisteix en fer un passi del documental (34'22'') i obrir un espai de col·loqui per reflexionar sobre la temàtica.

**Usuaris als quals va dirigit:** Segon i tercer cicle de primària, secundària i FP agrari.

**Durada del taller:** 50'-1h **Nombre de participants:** Màxim 25.

**Material:** Es requereix projector. (El pot aportar l'associació)

## 2. TALLERS

### ELABORACIÓ DE PLANTER

**TEMPORADA: FINAL ESTIU-TARDOR O FINAL HIVERN-PRIMAVERA.**

**Descripció:** Aquest taller consisteix en una breu descripció de la importància de les varietats locals per l'agricultura i l'alimentació. Es dóna especial importància a la llavor com a recurs per a l'agricultura i com a font d'energia i vida. Per exemplificar-ho es fa un taller on s'elabora el planter de diverses hortícoles per poder configurar un hort posteriorment.

**Usuaris als quals va dirigit:** Infantil, primer i segon i tercer cicle de primària.

**Durada del taller:** 50'-1h **Nombre de participants:** Màxim 25.

**Material:** Es requereix projector. (El pot aportar l'associació). Palanganes de planter, torba o terra de planter, llavors.

### SEMBRA DIRECTA

**TEMPORADA: TARDOR-HIVERN**

**Descripció:** Aquest taller va destinat a aquells centres educatius que disposin d'un espai d'hortet on es faria una explicació de la importància de les varietats locals per l'agricultura i l'alimentació. L'activitat segueix amb l'explicació del cicle de les llavors, la preparació de la terra i la sembra directa de llavors de varietats locals de lleguminoses d'hivern. S'explica el seguiment que en podran fer des del centre i es proporcionen coneixements per realitzar altres sembres.

**Usuaris als quals va dirigit:** Infantil, primer i segon i tercer cicle de primària.

**Durada del taller:** 50'-1h **Nombre de participants:** Màxim 25.

**Material:** Material bàsic de jardineria (xapeta, pala de mà), llavors.

### EXTRACCIÓ DE LLAVOR

**TEMPORADA: FINAL D'ESTIU-TARDOR.**

**Descripció:** Aquest taller consisteix en una breu descripció de la importància de les varietats locals per l'agricultura i l'alimentació com també del cicle que tenen les plantes des de la llavor fins al fruit que conté les llavors. Per exemplificar-ho es fa un taller d'extracció de llavor de tomàtiga. Aquest consisteix en extreure llavor d'una tomàtiga de ramellet i després posar-la a fermentar, netejar-la i assecar-la.

**Usuaris als quals va dirigit:** Infantil, primer i segon i tercer cicle de primària i FP agrari.

**Durada del taller:** 50'-1h **Nombre de participants:** Màxim 25.

**Material:** Es requereix projector. (El pot aportar l'associació). Materials per l'extracció (ganivet, bols, culleres, sedàs), material vegetal.

## TAST DE VARIETATS LOCALS

### **TEMPORADA: ESTIU-TARDOR.**

**Descripció:** Aquest taller consisteix en una breu descripció de la importància de les varietats locals per l'agricultura i l'alimentació com també del cicle que tenen les plantes des de la llavor fins al fruit que conté les llavors. Per exemplificar-ho es fa tast de les varietats locals que hi hagi de temporada. Si es fa a l'estiu es poden fer tomàtiques o pebres i a l'hivern es pot fer un tast de pans de diferents varietats o bé de tomàtiques de ramellet o qualche meló de guardar. En funció de la temporada es farà un tast o un altre.

**Usuaris als quals va dirigit:** Infantil, primer i segon i tercer cicle de primària, secundària i FP agrari.

**Durada del taller:** 50'-1h **Nombre de participants:** Màxim 25.

**Material:** Es requereix projector. (El pot aportar l'associació)

### 3. MATERIALS

#### LUDETECA DE VARIETATS LOCALS

La ludoteca de varietats locals, formada per jocs educatius com el dòmino, tres en retxa, joc de memòria i qui és qui, per a complementar l'ensenyament en varietats locals d'una manera entretinguda.

Aquesta ludoteca ha estat creada com a material amb què l'AVL pugui complementar les diferents activitats que es duen a terme per tal d'educar la societat sobre la importància de la conservació de l'agrobiodiversitat i de les varietats locals. Per tant, es tracta d'un material que s'utilitzarà als tallers realitzats als centres educatius que ho sol·licitin o a altres espais on hi assisteixin infants, com tallers a fires o altres activitats.

Aquest material es facilitarà a la classe una vegada haver realitzat una activitat.





## Fora vila

**ESPIGOLANT**  
Joana Cerdà, de trabajar en un banco a una explotación agraria



**EL MERCAT**  
Con las opiniones y los comentarios de Miquel Segura y Joan Barceló sobre el tiempo y el campo



### SAPLETA

► Ignacio Moragues

#### Escuelas

Partiendo de la base de que para subsistir es imprescindible alimentarse, tiene sentido que desde la escuela, cuna del inicio del conocimiento de todas las ramas, se preste a los niños una mención de los alimentos. No solo de su necesidad, sino también de dónde y cómo proceden, por lo menos cómo se producen en la huerta. Es incultura que se conozca por ejemplo un tomate y sin embargo se desconozca la tomatera y su mero cultivo. De aquí la función de los huertos escolares, valorando de paso la imperiosa necesidad de una agricultura suficiente y próspera.

La presentación se hizo en el IES Binissalem, donde los alumnos interactuaron y se firmó el acuerdo de colaboración entre el IES y la AVL.

# Ensayar y aprender

Los más jóvenes se instruyen de manera divertida en identificar las variedades locales de frutas, verduras y hortalizas



El huerto del IES Binissalem servirá para que los alumnos experimenten.

Texto: Gori Vicens

**D**ar a conocer a los más pequeños y jóvenes la importancia de nuestro *fora vila* es de cada día una tarea más ardua. Por ello se hacen importantes esfuerzos, como los huertos que ya tienen implantados muchos centros educativos. Ahora se ha dado un paso más para que conozcan las variedades autóctonas. Gracias a la subven-



ción para actividades de educación ambiental aportada por la Conselleria de Medi Ambient del Govern, la Associació de Varietats Locals de Mallorca (AVLM) pone en marcha el proyecto «Educación ambiental sobre la biodiversidad cultivada en Mallorca a través del juego y el huerto». La técnica de la AVLM, Aina Sociés, explica que «parte de este proyecto ha sido la creación de una selección



de semillas para los huertos escolares, editados por la ilustradora Nívola Uyà». Son 12 fichas, 10 de variedades locales que contienen la información necesaria para poder sembrarlas y consumir durante el curso escolar, además de información culinaria. Las dos fichas restantes son de cómo preparar el plantel y extraer la semilla. El pack incluye semillas para ser sembradas. Esta iniciativa ha tenido mucho éxito



entre los centros escolares que disponen de huerto. Otra parte

del proyecto es la ludoteca de variedades locales *Sa Ludo d'en David*. «Está formada por un dominó, un juego de memoria, un tres en raya y un quién es quién, y está pensada para practicarlos en talleres y ferias para que los niños jueguen y conozcan las frutas y verduras de aquí», explica Sociés.

Tanto la ludoteca como la selección de semillas permitirán sumar conocimientos sobre la recuperación de estas variedades.

Los alumnos lo valoran muy positivamente al darles a conocer variedades que conocían de oídas de sus abuelos y que ahora podrán sembrar y comer, dando así importancia a los productos locales, tan en boca de todos desde que la pandemia sanitaria ha hecho, también, ponerlos en valor.

## RECULL DE LLAVORS

Els kits o reculls de llavors que inclouen 12 fitxes en format A5 perquè els centres puguin utilitzar durant el desenvolupament de l'activitat de l'hort escolar. D'aquestes 12 fitxes n'hi ha 10 que tracten una varietat local diferent, mentre les altres dues fitxes inclouen els processos d'extracció de llavor i de planter, respectivament. A més, aquests reculls han inclòs també 3 sobres de llavors de diferents varietats locals perquè puguin sembrar a l'hort escolar.

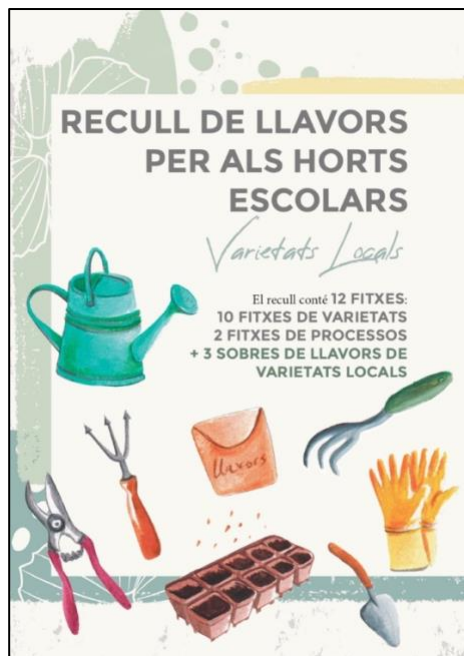
Aquest material es facilitarà a la classe una vegada haver realitzat una activitat.

Les varietats locals incloses en aquestes 10 fitxes són les següents:

- Ceba blanca mallorquina
- Ciuró mallorquí
- Col borratxona petita o de 7 setmanes
- Colflori de Sant Josep
- Enciam d'orella d'ase
- Fava negra



- Julivert mallorquí
- Pastanaga morada
- Pèsol d'esclovellar
- Rave mallorquí



Les 10 fitxes de varietats locals contenen la informació necessària per poder-les sembrar i consumir durant el curs escolar. Són les següents:

- ceba blanca mallorquina
- ciuró mallorquí
- col borratxona petita o de 7 setmanes
- colfiori de Sant Josep
- enciam d'orella d'ase
- fava negra
- julivert mallorquí
- pastanaga morada
- pèsol d'esclovellar
- rave mallorquí

A la fitxa de cada varietat s'hi troba la descripció d'aquesta, la informació culinària i el calendari de sembra i recol·lecció. També s'inclou la recomanació de la distància de sembra entre plantes i la viabilitat de la llavor, és a dir, els anys de vida que pot tenir la llavor si la guardem en bones condicions, baixa humitat i temperatura estable.

A les 2 fitxes restants s'expliquen els diferents processos de realització del planter i d'extracció de la llavor.

A més, el recull també inclou 3 sobres de llavors d'algunes de les varietats locals de les fitxes, per poder fer-ne planter o sembra directa a l'hort de l'escola.

**CALENDARI DE CULTIU**

Sembra  Trasplantament  Recol·lecció  Distància de sembra  Viabilitat de la llavor

CONSELLERIA D'EDUCACIÓ I FORMACIÓ PROFESSIONAL DE LES ILLES BALEARS  
 DEPARTAMENT D'EDUCACIÓ I FORMACIÓ PROFESSIONAL DE LES ILLES BALEARS  
 DEPARTAMENT D'EDUCACIÓ I FORMACIÓ PROFESSIONAL DE LES ILLES BALEARS

Associació de Varietats Locals  
 Mallorca

## CEBA BLANCA MALLORQUINA

*Allium cepa*

És una ceba de color blanc, grossa, plana i molt dolça de gust, ideal per menjar crua. Les cebes que no es consumeixen les podem ressebrar per fer grells.



**COM LA PODEM CULTIVAR?**

Farem el planter, a partir de llavor, entre els mesos d'octubre i gener, i el trasplantarem de novembre a abril, a una distància d'uns 20 a 30 cm entre plantes.

La ceba seca la podem recol·lectar entre juny i agost, però si la volem tendra ho podem fer a partir de maig.

A finals d'estiu o principis de tardor podem tornar a sembrar els bulbs secs per fer grells, que collirem al desembre o gener. També podem produir grells deixant les cebes a la terra d'un any per l'altre, sense recol·lectar-les.

Per poder fer llavor de ceba blanca haurem de recollir els bulbs secs i tornar-los a sembrar al setembre (com per fer grells). Al mes de juny o juliol podem collir les flors seques amb la llavor.

**COM ES CONSUMEIX?**

Com que no cou, és boníssima per fer trempó. També la podem menjar crua, és molt fluixa i fa molta aigua, però és bona i es fon a la boca.

Els grells se solen menjar cuinats en diferents tipus de sofrits i per preparar sopes mallorquines, espinagades o cocarros.

**CALENDARI DE CULTIU**

G	F	M	A	M	J	J	A	S	O	N	D

20-30 cm

1-2 anys. Podem vigilar molt ràpidament on floca collida i horts.




### UNITAT DIDÀCTICA DE VARIETATS LOCALS

La unitat didàctica de varietats locals s'obsequiarà una vegada es realitzi una xerrada i/o taller al centre. És un quadern on hi ha diferents activitats per a desenvolupar al llarg del curs amb el fil conductor de les varietats locals a cada estació. És una unitat didàctica per treballar a primària en funció del cycle de primària que es treballi es podrà aprofundir més o menys. A continuació s'il·lustren quatre pàgines de la unitat didàctica.



## LES VARIETATS LOCALS

NOM ALUMNE/A: .....

CURS: .....

### ON SÓN LES LLAVORS?

Hem anat a comprar menjar al mercat. Amb els aliments que tenim se'ns planteja un repte.

Per grups, responeu a les preguntes següents. Després, posau-ho en comú amb la resta de grups.

Com ho farem si volguéssim cultivar aquests aliments? \_\_\_\_\_

Tots els aliments fan llavors? \_\_\_\_\_

Totes les llavors són fèrtils, es poden sembrar? \_\_\_\_\_

Te llavors aquest aliment? (sí/no) \_\_\_\_\_

Com s'han format aquestes llavors? \_\_\_\_\_

Com ho faries per extreure les llavors? \_\_\_\_\_

Com i quan sembraries les llavors extretes? \_\_\_\_\_



### ALIMENTS IGUALS PERÒ DIFERENTS: VARIETATS LOCALS I COMERCIALS

Farem un joc en grups. Hem de trobar parelles d'aliments, de varietats locals i comercials. Cada torn podeu girar dues cartes; si trobau la parella del mateix fruit la guardau, i si no, tornau a deixar les cartes al lloc cara avall.

Quins fruits o quins aliments de varietats locals heu trobat? \_\_\_\_\_

Quins fruits o quins aliments de varietats comercials heu trobat? \_\_\_\_\_

Quins fruits o quins aliments de les imatges coneixeu? \_\_\_\_\_

Quines diferències observeu entre les varietats locals i les comercials? \_\_\_\_\_

**CADA COSA AL SEU TEMPS: ALIMENTS DE TEMPORADA**

A la tardor neixen unes plantes mentre que d'altres ja donen fruits. Saps quins són els fruits propis de la tardor, l'hivern, la primavera i l'estiu?  
Per fer-ho, anota els aliments que habitualment teniu a casa a cada estació, comenta'ls a classe i situa'ls (fent un dibuix) a la taula.

tardor hivern


primavera estiu

**TARDOR**

**LA TARDOR ES TEMPS DE**  
MAGRANES, LLIBRES I LLIBRETES,  
HIGUANES QUE S'ESCORREN, PRINCPIS  
DE L'ANY AGRICOLA, NESPLES I CORDONS,  
CAMPANES DE VIOLETA, JARDINES, COLS,  
ESTORNELLIS, ESCOLA-SANS, VALLS  
QUE CAUEN, SAFRA, SALAR ELNES,  
ACTIVITATS EXTRAESCOLARS, PROVARIS,  
BANDOLS, ENCTAR AMB LES, OLIV DE  
BASE, HIRAT, CELES ROSENES,  
I TU, QUE VIVS A LA TARDOR?

**EL CLIMA I LES PLANTES DE TARDOR**  
COM ES EL TEMPS A LA TARDOR?  
SEMBA ALS TEUS PRADRS I VENIS COM EN EL TEMPS A LA TARDOR  
QUIN EREN JONES HA CANVIAT?  
COM CREUS QUE HA DE SER UNA PLANTA  
QUE SE SEMBRA EN AQUEST TEMPS?

Som una col de cabdell.

**VARIETATS LOCALS DE TARDOR**

**QUE SEMBRAM?** A la tardor es prepara l'hort per passar l'hivern.

de sembra directa	Pastanaga negra Fava mallorquina Julivert	de plantar	Col borbatoña petita, borbatoña grossa, caputina i de cabdell Cofillor de Nadal, del Ram o de Pasqua, de Sant Antoni, de Sant Josep i d'orella d'ase Ceba blanca i vermella evissenca
-------------------	---	------------	--

**JOC DE MEMÒRIA DE VARIETATS LOCALS PETIT**

El joc de memòria de varietats locals en petit format és va realitzar per regalar a les escoles per tal que els nins i nines puguin jugar a classe i puguin aprendre el nom de les varietats locals. Aquest material es regalarà a la classe una vegada haver realitzat una activitat.



## 4. PRESSUPOST:

El pressupost es desglossa en tres formats en funció de l'activitat que es realitzi al centre així com dels materials que hi ha per tal que el centre els pugui sol·licitar:

Concepte	Quantitat
Xerrada: Les varietats locals i la tasca de l'Associació de Varietats Locals.*	250€
Taller (inclou materials)*	200,00€
Material: Préstec Ludoteca de varietats locals. (1 setmana) **	40,00 €
Material: Recull de llavors de varietats locals. **	12€
Material: Unitat didàctica de varietats locals.**	Gratuït
Material: Joc de memòria de varietats locals.**	Gratuït
Montatge + desmuntatge + material: Exposició "La tomàtiga de ramellet"	440€

\*En el cas que un centre realitzi més d'una activitat el mateix dia es reduirà un 25% a partir de la segona activitat.

\*\* Es facilitaran aquests materials una vegada haver realitzat alguna activitat al centre escolar. El mateix centre haurà de retornar la ludoteca a la seu de l'AVL.

**Proposta:** Taller: Introducció de les llavors a l'escola.

Classe de 25 alumnes: 200€/25: 8€/infant.

2 classes de 25 alumnes: 200€ + 150€ = 350€: 7€/infant.

3 classes de 25 alumnes: 200€ + 150€ + 150€ = 500€: 6,6€/infant.

4 classes de 25 alumnes: 200€ + 150€ + 150€ + 150€ = 650€: 6,5€/infant.